



## Διαχείριση Ανθρώπινου Δυναμικού & Μισθοδοσίας

Συμμόρφωση.  
Αυτοματοποίηση.  
Διαλειτουργικότητα.



### Ολοκληρωμένη διαχείριση Ανθρώπινου Δυναμικού για ΟΤΑ

Η web πλατφόρμα Genesis εμπλουτίζεται με το υποσύστημα **Zenius HR & Payroll**, προσφέροντας μια ολοκληρωμένη και αξιόπιστη λύση για τη διοικητική και μισθολογική διαχείριση του ανθρώπινου δυναμικού των Οργανισμών Τοπικής Αυτοδιοίκησης.

Η λύση συγκεντρώνει σε ένα ενιαίο πληροφοριακό σύστημα το σύνολο των δεδομένων προσωπικού, των υπηρεσιακών μεταβολών, της απασχόλησης και της μισθοδοσίας, διασφαλίζοντας ακρίβεια, διαφάνεια και πλήρη ιστορικότητα.

Με σύγχρονη αρχιτεκτονική, πλήρως web περιβάλλον και διαλειτουργικότητα με τα πληροφοριακά συστήματα του Δημοσίου, υποστηρίζει την αποτελεσματική λειτουργία των υπηρεσιών Ανθρώπινου Δυναμικού, μειώνει το διοικητικό φόρτο και προσφέρει στη Διοίκηση ολοκληρωμένη εικόνα της στελέχωσης και της απασχόλησης του οργανισμού.

**Αυτόνομη λειτουργία. Άμεση υλοποίηση.**

Το Zenius HR & Payroll λειτουργεί και ανεξάρτητα, χωρίς την ανάγκη ενεργοποίησης άλλων υποσυστημάτων της πλατφόρμας Genesis, επιτρέποντας άμεση εγκατάσταση και χρήση.



**Singular Logic**

# Διαχείριση Ανθρώπινου Δυναμικού

Το υποσύστημα Διαχείρισης Ανθρώπινου Δυναμικού παρέχει ένα πλήρες και δομημένο περιβάλλον για την καταγραφή, παρακολούθηση και διοικητική διαχείριση του προσωπικού, καλύπτοντας το σύνολο των υπηρεσιακών διαδικασιών.

## Μητρώο Προσωπικού

Ενιαίο και αξιόπιστο μητρώο για την πλήρη καταγραφή των στοιχείων κάθε εργαζόμενου, με παρακολούθηση προσωπικών, υπηρεσιακών, φορολογικών και ασφαλιστικών δεδομένων, καθώς και πλήρη ιστορικότητα μεταβολών.

## Ωρομέτρηση

Πλήρης διαχείριση παρουσιών, απουσιών, ωραρίων εργασίας, υπερωριών, βαρδιών και ειδικών κατηγοριών απασχόλησης. Διασύνδεση με συσκευές ωρομέτρησης ή web/mobile εργαλεία.

## Υπηρεσιακές μεταβολές

Ολοκληρωμένη διαχείριση όλων των μεταβολών προσωπικού, όπως προσλήψεις, μετατάξεις, αποσπάσεις, αλλαγές θέσεων, αναστολές και αποχωρήσεις, με καταγραφή όλων των ενεργειών και πλήρη τεκμηρίωση.

## Μισθολογικές Προαγωγές

Αυτόματη εφαρμογή των μισθολογικών εξελίξεων βάσει βαθμού, κλιμακίου, προϋπηρεσίας και ισχύουσας νομοθεσίας, διασφαλίζοντας συνέπεια και ακρίβεια στους υπολογισμούς.

## Οργανόγραμμα

Δυναμική αποτύπωση της διοικητικής δομής του οργανισμού με καταγραφή οργανικών μονάδων, θέσεων και ιεραρχικών σχέσεων. Παρέχει πλήρη εικόνα της στελέχωσης και των διαθέσιμων οργανικών θέσεων.

## Διαλειτουργικότητα

Διασύνδεση με πληροφοριακά συστήματα όπως η Ενιαία Αρχή Πληρωμών και το Μητρώο Ανθρώπινου Δυναμικού του Δημοσίου, εξασφαλίζοντας αξιόπιστη ανταλλαγή δεδομένων, σύμφωνα με το θεσμικό πλαίσιο.

## Μισθοδοσία

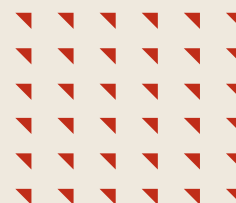
Η λειτουργία Μισθοδοσίας βασίζεται σε έναν ισχυρό και παραμετρικό μηχανισμό υπολογισμού αποδοχών και κρατήσεων, ο οποίος αξιοποιεί τα δεδομένα του προσωπικού, των συμβάσεων και των μισθολογικών κανόνων.

Υποστηρίζονται όλες οι μορφές μισθοδοσίας, όπως τακτική μισθοδοσία, επιδόματα, αναδρομικά και ειδικά μισθολόγια, με πλήρη ανάλυση των αποτελεσμάτων και δυνατότητα επανυπολογισμών πριν την οριστικοποίηση.

Το σύστημα παρέχει συγκεκριμένες και αναλυτικές καταστάσεις, αποδείξεις πληρωμής και αυτοματοποιημένη παραγωγή αρχείων για τη διαλειτουργικότητα με τα αρμόδια πληροφοριακά συστήματα του Δημοσίου.

Με τον τρόπο αυτό εξασφαλίζεται ακρίβεια, διαφάνεια και αξιόπιστη λειτουργία της μισθοδοσίας, μειώνοντας τα περιθώρια σφαλμάτων και τις χειροκίνητες διαδικασίες.

## Πύλη Εργαζομένων Self Service Portal



Η Πύλη Εργαζομένων παρέχει ένα σύγχρονο περιβάλλον αυτοεξυπηρέτησης για εργαζομένους και προϊσταμένους, ενισχύοντας τη διαφάνεια και απλοποιώντας την καθημερινή διαχείριση εργασιακών διαδικασιών.

Μέσω της πύλης οι εργαζόμενοι μπορούν να:

Υποβάλλουν και να παρακολουθούν αιτήματα αδειών

Ενημερώνουν προσωπικά στοιχεία

Παρακολουθούν παρουσίες και απουσίες

Έχουν πρόσβαση σε μισθοδοτικές καταστάσεις και έγγραφα

Παράλληλα, οι προϊστάμενοι αποκτούν άμεση εικόνα της ομάδας τους και μπορούν να εγκρίνουν αιτήματα, να παρακολουθούν την απασχόληση και να διαχειρίζονται καθημερινές διαδικασίες.

Η λειτουργία συμβάλλει στη μείωση του διοικητικού φόρτου των υπηρεσιών Ανθρώπινου Δυναμικού και βελτιώνει την καθημερινή εμπειρία εργασίας του προσωπικού.